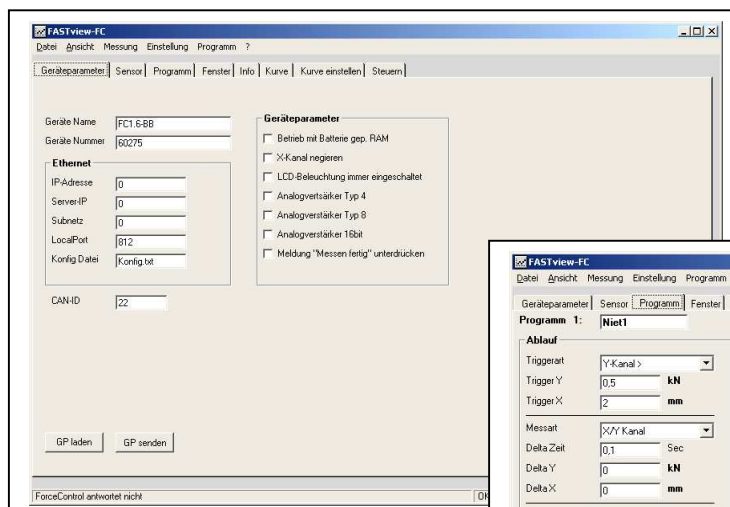


Programmier- und Auswertesoftware INDUK *FASTview-FC*



Die PC-Software *FASTview-FC* dient zur Programmierung und Speicherung der Einstellungen der Auswerteelektronik Modell ForceControl mit der Möglichkeit der Übernahme der aufgenommenen Messwerte in den PC. Sie ermöglicht die manuelle und automatische Speichermöglichkeit der Messungen im softwareeigenen und im txt-Format zur Übernahme in Tabellenkalkulationsprogramme für eine Vielzahl von Auswertungen.

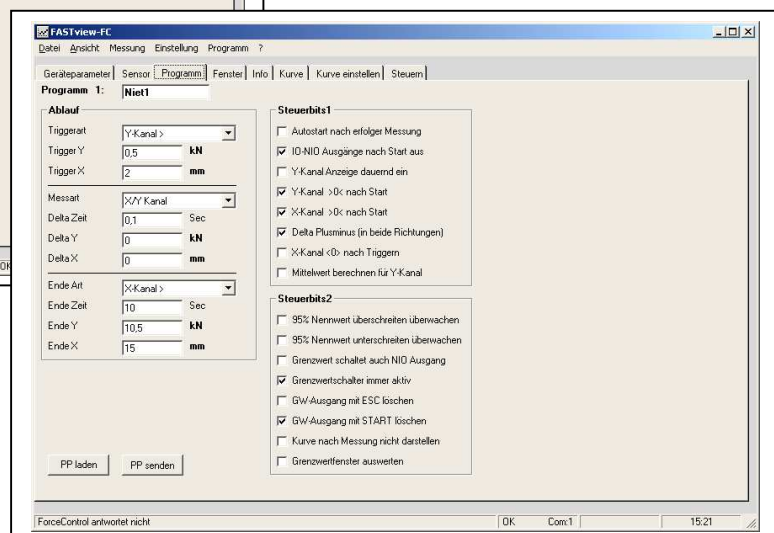


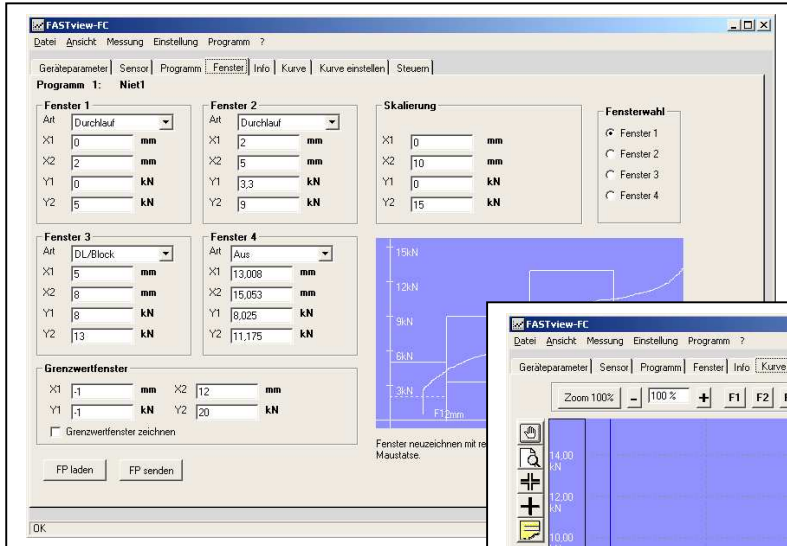
Registerkarten erleichtern die Einstellung der einzelnen Parameter.

Das Abspeichern einzelner Änderungen vermeidet Fehler bei der Programmierung.

Jedem Programm sind eigene Auswertfenster und eigene Steuerbits zugeordnet.

„Kopieren“ und „Einfügen“ ermöglicht schnelle Änderungen bei ähnlichen Prüfkriterien.



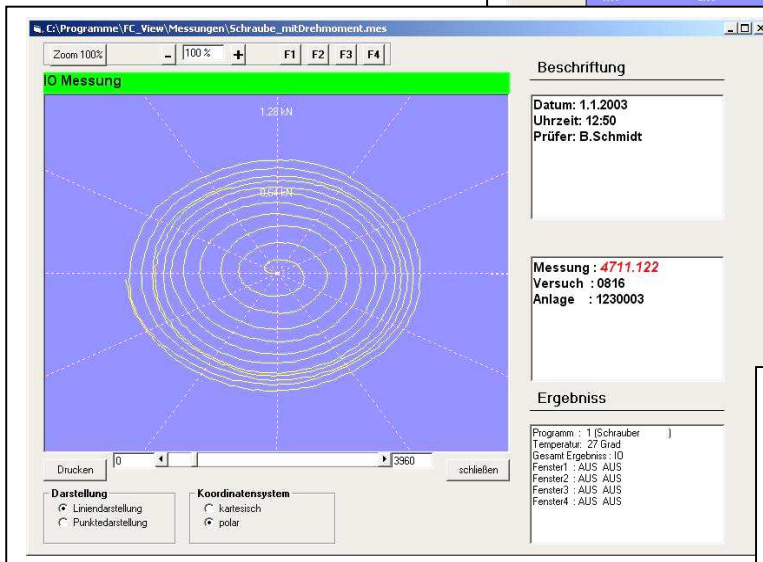
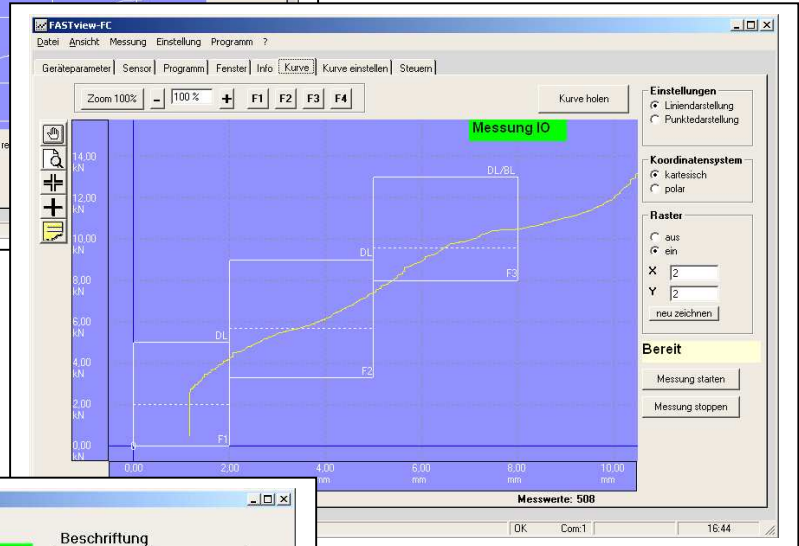


Die Prüffenster können durch einfaches Aufziehen mit der Maus gesetzt oder numerisch vorgegeben werden.

Zum Schutz der Sensoren und der Prüfeinrichtung empfiehlt sich das Setzen der Programm zugeordneten Grenzwerte.

Die Bedienung des ForceControl kann vollständig vom PC aus erfolgen.

Diverse Funktionen ermöglichen eine Vielzahl an Auswertinformationen.



Gespeicherte Messungen können später wieder geladen werden.

Bei Drehversuchen ist eine Darstellung im polaren Koordinatensystem möglich.

Von jeder in den PC geladenen Messung kann ein Protokollausdruck erstellt werden.

Kundenspezifische Softwarepassungen bei Sonderapplikationen sind in kürzester Zeit möglich.

Systemvoraussetzungen

- PC mit mindestens 500 MHz-Prozessor, 256 MB Arbeitsspeicher und mindestens 300 MB freiem Speicherplatz auf der Festplatte
- Ein freier RS-232-Steckplatz zur Verbindung mit dem FC
- Ein CD-ROM-Laufwerk zur Softwareinstallation
- Eine 3-Tasten-Wheel-Mouse

INDUK FASTview-FC ist auf Rechnern mit MS Windows 98 / NT / 2000 und XP getestet worden.

