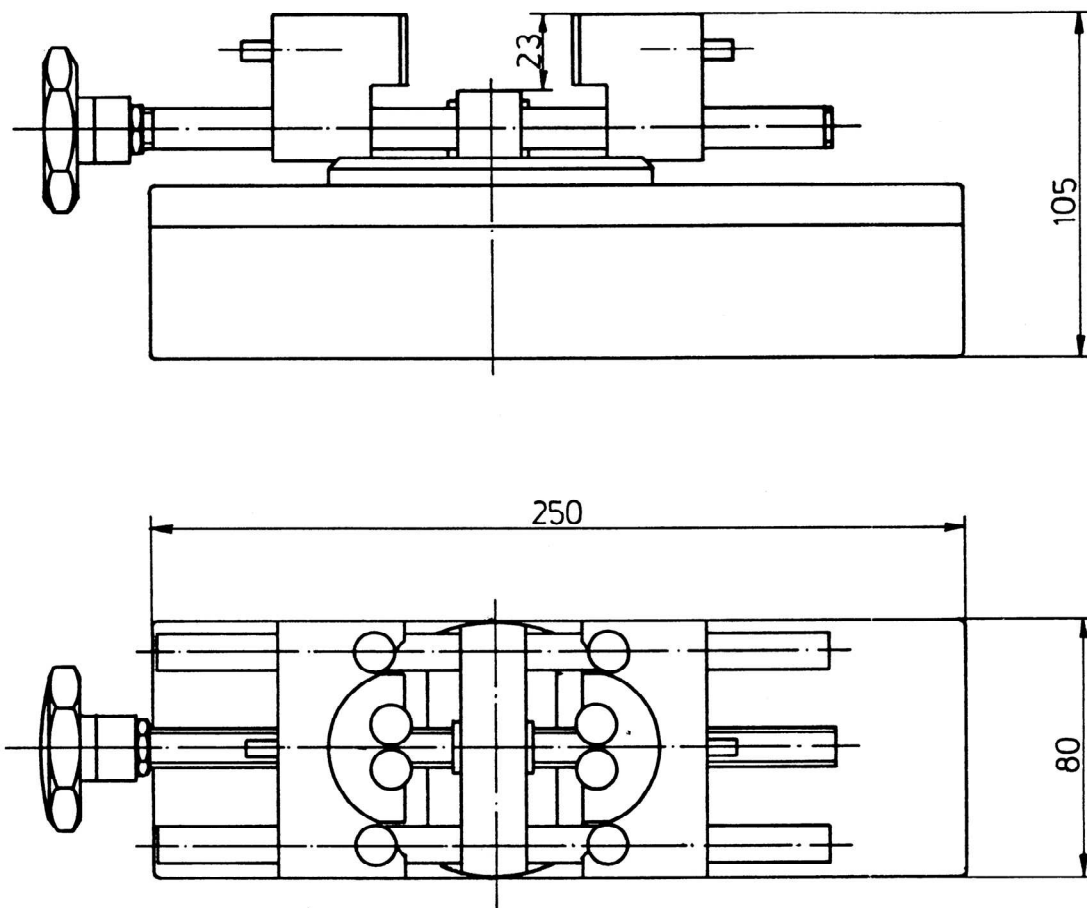


Drehmomentmessgerät Modell 738

Torque gauge Model 738



Beschreibung	Discription
<p>Das Drehmoment-Messgerät der Serie 738 ermöglicht das Messen, Prüfen und Kontrollieren von:</p> <ul style="list-style-type: none"> • Auf- und Abschraubmomenten von Schraubverschlüssen an Flaschen, Gläsern, Dosen • Drehmomenten von Schraubendrehern und Wählscheiben • Drehmomenten von Schraub- und Steckverbindungen • Drehmomenten von Montageteilen, die nach vorgeschriebenen Momenten montiert werden müssen • Ermittlung der Torsion von Federn <p>Das Messgerät ist überall einsetzbar, wo auf schnelle und einfache Weise Drehmomente im und entgegen dem Uhrzeigersinn an einsetzbaren oder aufsetzbaren Teilen ermittelt werden sollen.</p> <p>Aufbau und Arbeitsweise: Das Messgerät besteht aus einem stabilen Alugussgehäuse mit Gummi-Aufstellfüßen. Die zu prüfenden Teile werden in ein Spezialfutter eingesetzt und leichtgängig gespannt. Der große Spannungsbereich von 7-140 mm Durchmesser erlaubt den Einsatz mit vielen unterschiedlichen Prüflingen. Die aufgebrachten Drehmomente werden über einen definierten Hebel auf einen elektrischen Kraftaufnehmer, der im Gehäuse eingebaut ist, gegeben. Das Ausgangssignal ist proportional zu dem Moment.</p> <p>Anzeige: Die Anzeige erfolgt digital durch eine separate Elektronik.</p>	<p>The torque gauge series 738 is used to measure, test and check the following values:</p> <ul style="list-style-type: none"> • opening and closing torques for screw closures for bottles, glass jars and cans • Torques of screwdrivers and dials • Torques of screw and plug connections • Torques used to tighten components for which torque values have been specified • Determination of torsion in springs <p>The torque can be applied wherever clockwise or anti-clockwise torques to fix parts into or onto other parts are to be measured.</p> <p>Design and Operation: The sturdy cast aluminium housing of the gauge ist fitted with rubber feet. The parts to be tested are placed into a special chuck and clamped using minimum force. A very wide range of test pieces from 7 to 140 mm diameter can be accomodated. By the means of a lever, the torques measured are given to an electric transducer inserted in the housing. The output signal is proportional to the torque.</p> <p>Display: There is a digital display by a separate electronic unit</p>



Technische Daten		Technical Data	
Abmessungen	250 x 80 x 105 mm	Dimensions	
Messbereiche	100 Ncm	1000 Ncm	Measuring range
	200 Ncm	2000 Ncm	
	500 Ncm		
Spannbereiche	7...54 mm	Clamping ranges	
	54...140 mm		
Genauigkeit	< ± 0.5% v. E.	Accuracy	

Änderungen vorbehalten. Alle Angaben beschreiben unsere Produkte in allgemeiner Form. Sie stellen keine Eigenschaftszusicherung im Sinne des § 459, Abs. 2 BGB dar und begründen keine Haftung. Rev. 04/09